



Mittagsverpflegung in der verlängerten Mittagsbetreuung Grundschule Burglauer

Burglauer, 17.04.2024



Leitgedanke



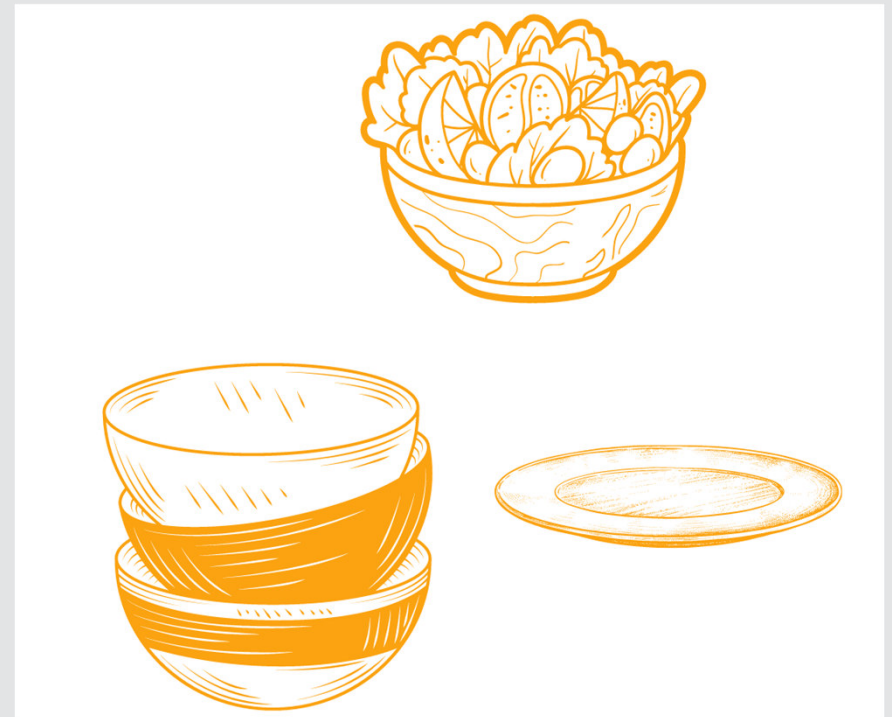
**Wir investieren nicht nur in Bildung,
sondern auch in gesundes Essen!**

Rahmenbedingungen



Ausgabe

- ❖ **Schüsseln und Anrichteteller**
- ❖ **Kinder können sich selbst bedienen**
- ❖ **Betreuerinnen achten auf geordneten Ablauf**
- ❖ **Verantwortung übernehmen**

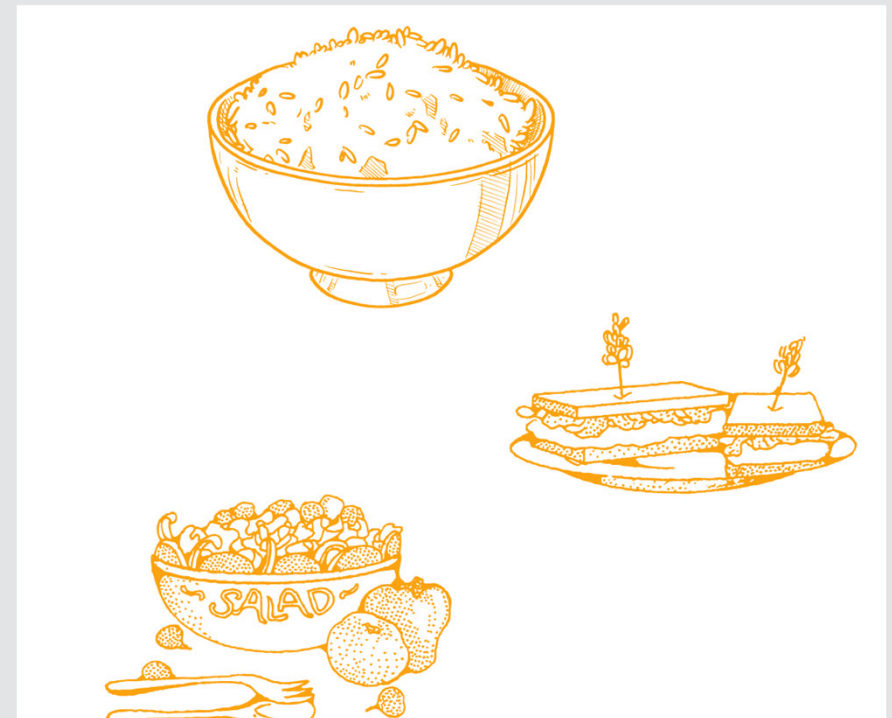


Rahmenbedingungen



Essen

- ❖ Feste Tage buchen
- ❖ Beginn ca. 13:10 Uhr
- ❖ Gemeinsam zur Rudi-Erhard-Halle
- ❖ Feste Sitzplätze im monatlichen Wechsel
- ❖ Neue Kontakte knüpfen
- ❖ Soziale Kompetenzen stärken



Rahmenbedingungen



Getränke

- ❖ Von Materialgeld eingekauft
- ❖ Mineralwasser
- ❖ Selbstgemachter Apfelsaft
- ❖ Getränke von zu Hause

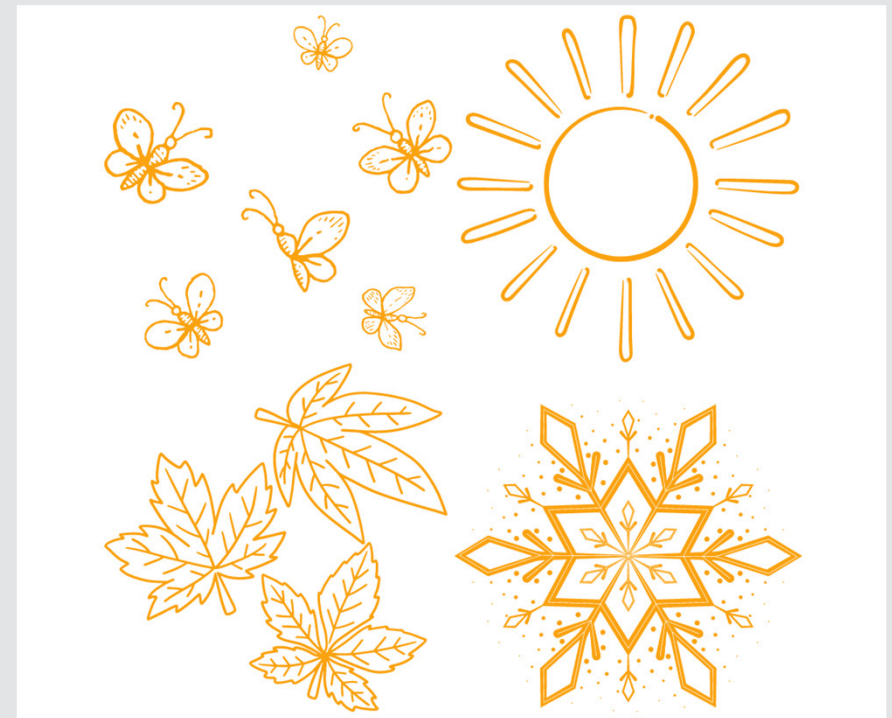


Rahmenbedingungen



Gestaltung

- ❖ **Kleine Inselgruppen**
- ❖ **Familiäre Atmosphäre**
- ❖ **Jahreszeitabhängige Deko auf den Tischen**
- ❖ **Selbst gebastelte Deko für Wände und Fenster**
- ❖ **Persönliche Note der Kinder**
- ❖ **Positive und ansprechende Raumatmosphäre**

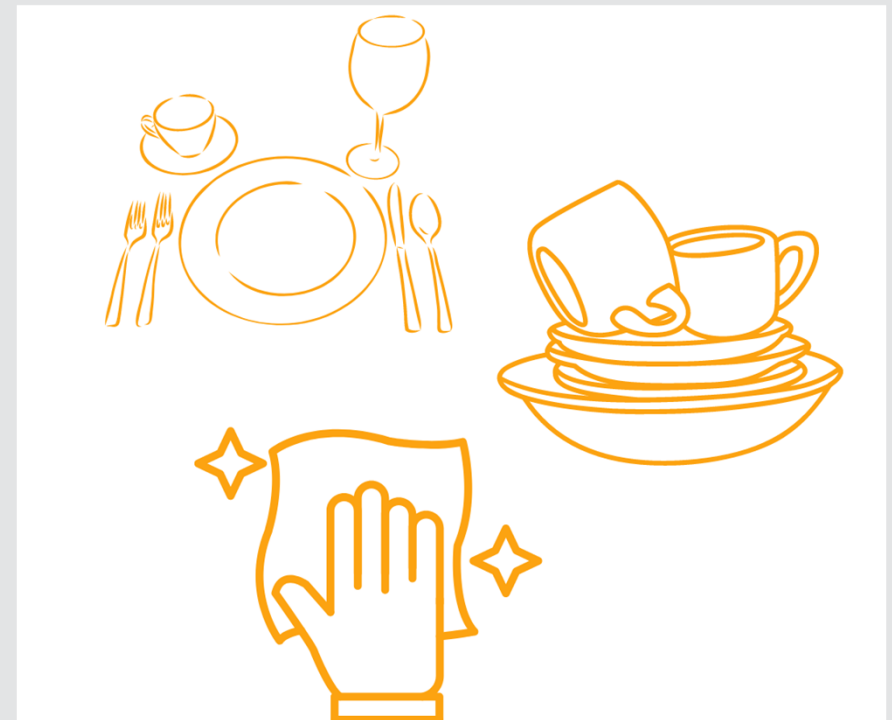


Rahmenbedingungen



Beteiligung der Kinder

- ❖ **Aktive Einbindung um Selbstständigkeit zu fördern**
- ❖ **Decken der Tische**
- ❖ **Geschirr eigenständig weg räumen**
- ❖ **Wöchentlicher Tischdienst**
- ❖ **Gemeinschaftsgefühl entwickeln**





Kontakt



Gesellschaft zur Förderung beruflicher und sozialer Integration (gfi) gGmbH

Anna-Lena Heim

Teilkordinatorin Betreuung an Schulen



E-Mail

anna-lena.heim@die-gfi.de



Adresse

Londonstraße 20
97424 Schweinfurt



Telefon

0170 5584638



Koordinatorin

Nicole Gnam

Telefon

09721 1724-955



Internet

die-gfi.de/schweinfurt

DANKKE